

Nukleare Katastrophen

Wie sollte man sich richtig verhalten?



Was sind nukleare Katastrophen?



Gefahren, die infolge von nuklearen Kettenreaktionen – also Kernspaltungsprozessen – und im Zusammenhang mit Kernbrennstoffen entstehen.

Beispielsweise:

- Unfälle in der Kernenergie
- Einsatz von Kernwaffen, also z.B. Atombomben

Nukleare Katastrophen haben ein enormes Schadenspotenzial !

Zum Beispiel führt eine Explosion einer Kernwaffe nicht nur zu Hitze, radioaktiver Strahlung und radioaktivem Niederschlag, sondern auch zu einem elektromagnetischen Impuls, der die Strominfrastruktur schwer beschädigen kann.



Im Ernstfall kommt daher dem richtigen Verhalten eine besondere Bedeutung zu !!!

Allgemeine Verhaltensweise:

1. Bleiben Sie im Haus!

⇒ Radioaktive Stoffe werden mit der Luft transportiert und könnten im Freien leicht eingeatmet werden.

2. Suchen Sie Schutz!

(siehe Bild unten und auf der Rückseite)

⇒ bestenfalls in fensterlosen Kellern oder unterirdischen Räumen.

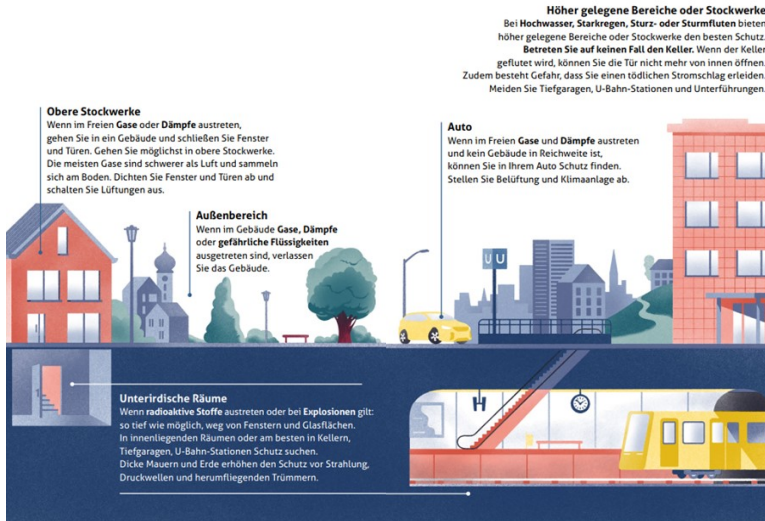
3. Halten Sie Fenster und Türen geschlossen und schalten Sie Klima- sowie Lüftungsanlagen aus!

⇒ So wird vermieden, dass radioaktive Stoffe ins Haus gelangen.

Die Regel der „2 Wände“

Es gilt: Für einen guten Schutz achten Sie darauf, dass **2 Wände zwischen Ihnen und dem Außenbereich** liegen. Wenn die erste Wand, also die Außenwand eines Gebäudes, durch eine Explosion beschädigt wird, kann Sie die zweite Wand vor eindringenden Splittern und Trümmern schützen. Je abgeschirmt der Raum im Gebäudeinneren liegt, desto besser.





BBK 2025

Allgemeine Verhaltensweise:

4. Tragen Sie keine mit radioaktiven Stoffen kontaminierte Kleidung und waschen Sie sich gründlich!

- ⇒ Legen Sie vor Betritt Ihres Hauses die getragene Kleidung ab und verschließen Sie sie in Plastikbeuteln.
- ⇒ Waschen sie außerdem alle unbedeckten Körperstellen unter fließendem Wasser, bevor Sie sich duschen.



5. Ernten und essen Sie kein Obst und Gemüse aus dem Garten!

- ⇒ Obst und Gemüse können durch radioaktive Stoffe kontaminiert sein.
- ⇒ Auch die Milch von Tieren, die im Freien weiden, kann betroffen sein.
- ⇒ Leitungswasser können Sie allerdings weiterverwenden.



6. Halten Sie sich durch Radiohören auf dem Laufenden!

7. Belasten Sie nicht die Notrufe von Feuerwehr und Polizei durch unnötige Anrufe!



Interessiert mehr zum Thema Verhalten bei nuklearen Katastrophen zu erfahren?
Hier gibt es mehr Infos:

 **BBK**



 **BMUKN**



 **DRK Ravensburg**

